



Four vertical lines for writing notes.

Kur- und Tourismus GmbH Göhren-Lebbin · [www.goehren-lebbin.com](http://www.goehren-lebbin.com)

Nordeuropas größte Ferienanlage in der Mecklenburgischen Seenplatte liegt ganz nah und bringt dich sooo weit weg!



## GRUPPENERLEBNIS: IMKERN

Bienen sind für uns alle lebenswichtig. Doch wie funktioniert so ein Bienenstock eigentlich? Was macht ein Imker überhaupt? Wie kommt der Honig ins Glas? Was ist das Gelee Royal? Und woher rührt das Bienensterben? Unterhaltsam und professionell bringen wir euch die Welt unserer fleißigen Helfer näher. Werft einen Blick in das Gewusel eines Bienenstocks und kostetet von unserem Honig!

Anmeldung direkt in der Tourist-Information.

### Tourist-Information Göhren-Lebbin

Marktplatz 3 · 17213 Göhren-Lebbin  
Tel. 039932 82186  
[info@goehren-lebbin.com](mailto:info@goehren-lebbin.com)  
[www.goehren-lebbin.com](http://www.goehren-lebbin.com)

[tokon-events.de](http://tokon-events.de)



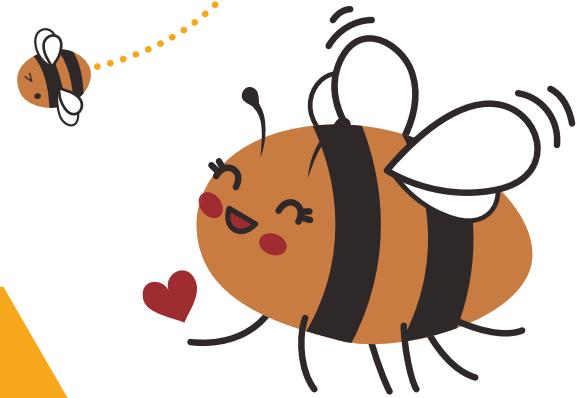
*Göhren-Lebbin wurde vom Ministerium für Landwirtschaft und Umwelt als bienenfreundliche Gemeinde ausgezeichnet.*



Europäische Union - Europäischer Landwirtschaftsfonds für die Entwicklung des ländlichen Raums  
Hier investiert Europa in die ländlichen Gebiete - ein Projekt der LEADER Aktionsgruppe Mecklenburgische Seenplatte - Müritz gefördert im Rahmen des Entwicklungsprogramms für den ländlichen Raum Mecklenburg-Vorpommern 2014 – 2020 unter Beteiligung der Europäischen Union und des Landes Mecklenburg-Vorpommern, vertreten durch das Ministerium für Landwirtschaft und Umwelt.

## BIENENLEHRPFAD IM LAND FLEESEENSEE

# AUF DIE FLÜGEL – FERTIG – LOS!



Mitten im Herzen der Mecklenburgischen Seenplatte befindet sich das Land Fleesensee. Am uralten Kirchweg von Göhren-Lebbin nach Kirch Poppentin verläuft

## „HOLLIS BIENENLEHRPFAD“



Land fleesensee



## MEINE ABENTEUER ...

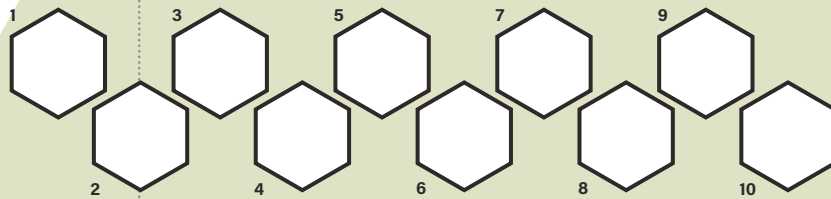
Am Ortsrand von Göhren-Lebbin im **Land Fleesensee** beginnt unsere gemeinsame Reise in meine Welt. Auf 11 Infotafeln zeige und erzähle ich euch Spannendes über mein Volk, Wissenswertes über unseren leckeren Honig, warum wir in Gefahr sind und was wir alle dagegen tun können.

Folgt meinen Spuren auf dem Bienenlehrpfad und sammelt die richtigen Buchstaben bei den Rätselfragen! Für das richtige Lösungswort gibt es am Ende eine süße Belohnung in der Tourist-Information auf dem Marktplatz.

VIEL SPAB! DEINE HOLLTI

## RÄTSELFREUNDE AUFGEPASST!

Finde mein Lösungswort heraus.



ICH BIN HOLLTI DIE HONIGBIENE! ICH NEHME EUCH MIT AUF EINE SPANNENDE REISE IN MEINE WELT. KOMMT – FOLGT MIR!



26 min  
 2,1 km

Kirchpoppentiner Straße

Imker regionaler Honig



MMHHH... WIE DAS DUFTET!  
WO BUNTE BLUMEN BLÜHEN,  
LÄCHELN DIE BIENEN.

BIENENLEHRPFAD IM LAND FLEESEESSEE  
[www.goehren-lebbin.com](http://www.goehren-lebbin.com)



Land Fleesensee